



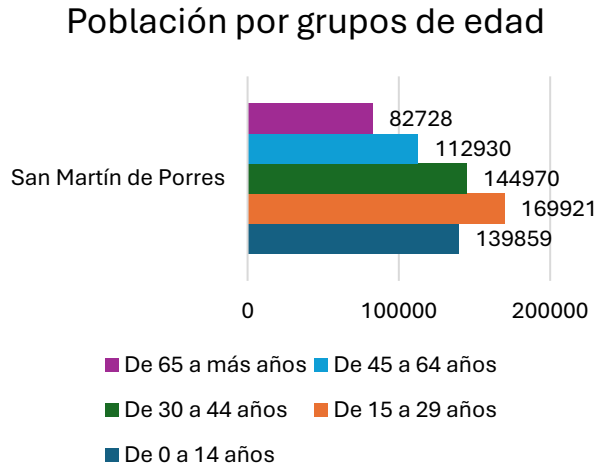
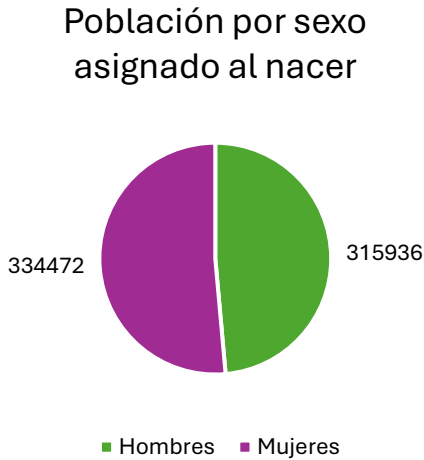
Condiciones Clave de Vulnerabilidad y Oportunidades de Desarrollo en el Contexto Local

Departamento: Lima | Provincia: Lima | Distrito: San Martín de Porres

25 de octubre de 2024



Población total: 650408 habitantes



PLANES DE DESARROLLO LOCALES Y CONDICIONES DE VULNERABILIDAD EN LA PLANIFICACIÓN DEL DISTRITO:

PLANMET 2040

PDU Lima Norte

Condiciones Generales del Distrito de San Martín de Porres

San Martín de Porres es uno de los distritos más densamente poblados de Lima Norte, con una población total de aproximadamente 711,044 habitantes, de los cuales una porción significativa corresponde a migrantes venezolanos, que han buscado asentarse en el distrito debido a la accesibilidad de vivienda, aunque mayoritariamente en condiciones informales y de precariedad.

Principales Desafíos del Distrito:

Hacinamiento y Vivienda Informal: Un 10.7% de la población en San Martín de Porres vive en condiciones de hacinamiento, y las personas refugiadas y migrantes venezolanos se encuentran entre los más afectados, ya que suelen alquilar viviendas en condiciones informales. El acceso a una vivienda adecuada es uno de los principales problemas que enfrenta este grupo.

Trabajo Informal: El 77% de los trabajadores independientes en Lima Norte trabajan en la informalidad, y muchos migrantes venezolanos forman parte de esta estadística. Esto no solo les impide acceder a beneficios laborales y seguridad social, sino que también incrementa su vulnerabilidad económica.

Falta de Servicios Básicos: Aunque San Martín de Porres tiene una cobertura general de 93% en servicios de agua potable y 95% en electricidad, aún hay sectores dentro del distrito donde las personas refugiadas y migrantes carecen de acceso regular a estos servicios debido a la informalidad de sus asentamientos.

Plan de Desarrollo Urbano (PDU) Lima Norte en San Martín de Porres

El PDU Lima Norte 2024-2034 se enfoca en organizar y desarrollar Lima Norte como una región clave en el crecimiento metropolitano de Lima, buscando aprovechar su ubicación estratégica y mejorar su infraestructura. A continuación, se detallan los aspectos más relevantes para la población migrante en San Martín de Porres.

a. Mejora de la Vivienda y Regularización de Asentamientos

Vivienda Social: El PDU incluye planes para la provisión de viviendas de interés social, especialmente en áreas vulnerables como San Martín de Porres. Este programa tiene el potencial de mejorar la situación habitacional de las personas refugiadas y migrantes si se garantiza su inclusión. No obstante, el reto principal radica en que muchos migrantes no tienen regularizada su situación migratoria, lo que limita su acceso a estas viviendas.

Meta: Se prevé la construcción de viviendas sociales para reducir el déficit habitacional, que afecta a más del 10% de la población de Lima Norte, incluyendo San Martín de Porres.

b. Infraestructura de Servicios Básicos

Expansión de los Servicios Básicos: El PDU busca ampliar la cobertura de servicios básicos, especialmente en zonas como Pamplona Alta y las laderas de San Martín de Porres, donde se concentran migrantes en situaciones precarias. La mejora en la infraestructura de agua potable, saneamiento y electricidad podría tener un impacto directo en la población migrante.

Cobertura Objetivo: Se espera que la expansión de los servicios alcance a más del 98% de la población, eliminando las brechas existentes, especialmente en zonas informales.

c. Generación de Empleo Formal en las Centralidades Urbanas

Desarrollo de Centralidades Urbanas: El PDU incluye la creación de nuevas centralidades urbanas en ejes clave de San Martín de Porres, como el Corredor de la Panamericana Norte y la Avenida Universitaria. Estas centralidades buscarán generar empleo formal a través de la instalación de nuevos polos económicos, como centros comerciales y parques logísticos.

Meta de empleo: Se espera la creación de miles de empleos formales para los residentes locales, que podrían incluir a las personas refugiadas y migrantes venezolanos si se facilita su inclusión en el mercado laboral formal.

PLANMET 2040

El PLANMET 2040 establece una visión integral para el desarrollo de Lima Metropolitana, centrada en la resiliencia urbana, la reducción de la pobreza y la mejora de la infraestructura urbana. Este plan complementa las estrategias del PDU en varios aspectos clave para mejorar las condiciones de vida de la población migrante en San Martín de Porres.

a. Vivienda y Acceso a Infraestructura Urbana

El PLANMET 2040 tiene un enfoque en la mejora del acceso a vivienda para las poblaciones más vulnerables, lo cual es crucial en distritos como San Martín de Porres, donde la demanda de vivienda formal supera la oferta.

Vivienda de Interés Social: Este plan se alinea con el PDU al proponer la creación de viviendas de interés social en áreas consolidadas del distrito. Se busca una distribución más equitativa de las oportunidades habitacionales, integrando zonas como San Martín de Porres en los proyectos de vivienda formal.

Déficit Habitacional: Se estima que San Martín de Porres tiene un déficit de al menos 12,000 viviendas formales, y el PLANMET 2040 apunta a reducir esta cifra mediante proyectos específicos.

b. Acceso a Servicios Públicos

El PLANMET 2040 pone énfasis en la ampliación de los servicios públicos esenciales en Lima Norte. San Martín de Porres, siendo un distrito densamente poblado, necesita mejorar su infraestructura de agua y saneamiento, especialmente en las áreas más vulnerables.

Agua y Saneamiento: El plan prevé una expansión de los sistemas de agua y saneamiento para cubrir las áreas de crecimiento informal. Esto es particularmente importante para las personas refugiadas y migrantes venezolanos, que a menudo carecen de acceso a estos servicios.

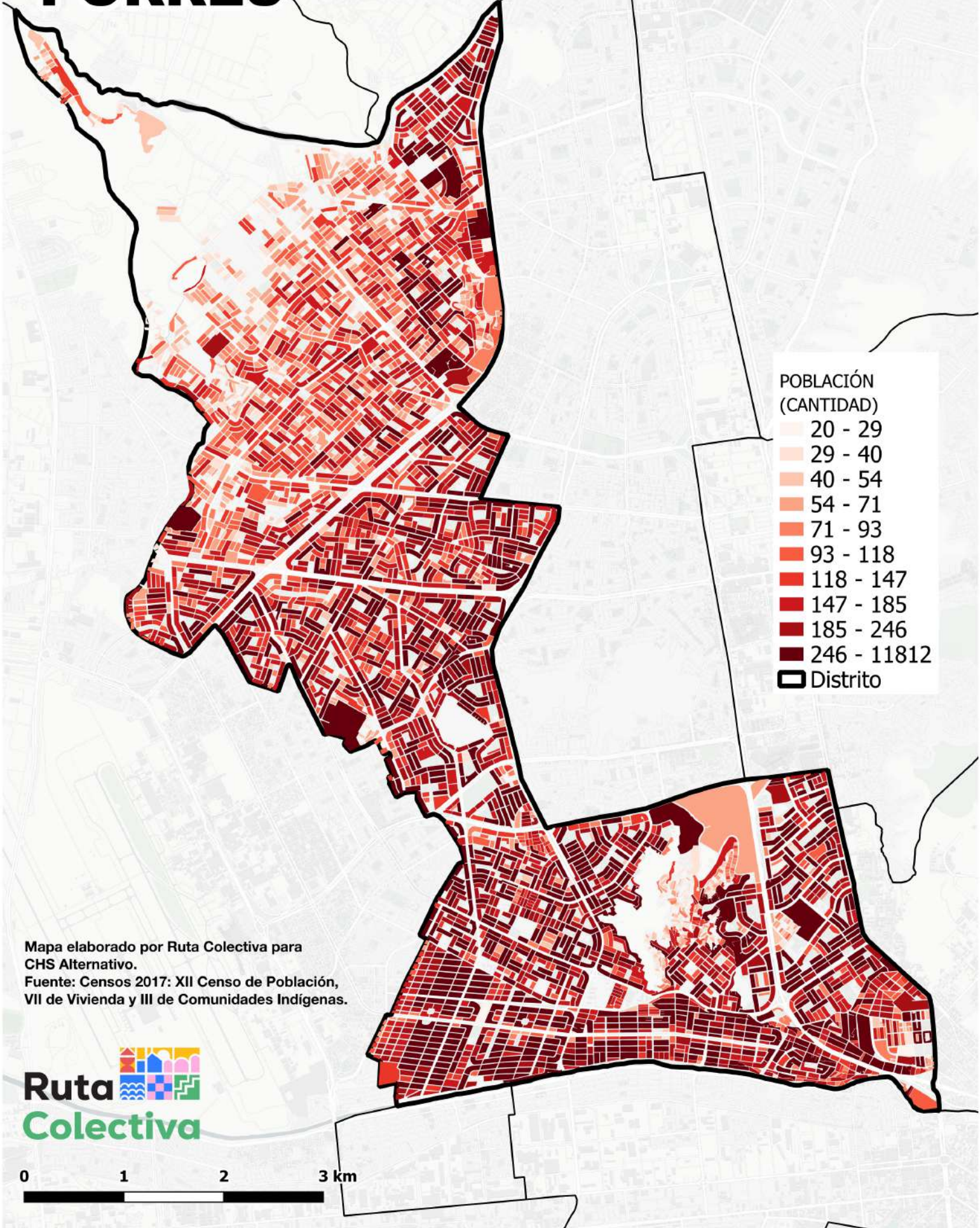
Meta de cobertura: Se busca alcanzar una cobertura de 100% en servicios de agua potable y saneamiento para 2040.

c. Empleo y Movilidad

El PLANMET 2040 también aborda la necesidad de mejorar la movilidad y el acceso al empleo. En San Martín de Porres, esto se traduce en la creación de nuevas rutas de transporte público y mejoras en la infraestructura vial para facilitar el acceso a los empleos generados en las centralidades urbanas.

Mejora del Transporte: La mejora en la conectividad vial facilitaría el acceso de la población migrante a los centros de empleo y servicios esenciales, mejorando su integración económica.

SAN MARTIN DE PORRES



POBLACIÓN (CANTIDAD)

20 - 29
29 - 40
40 - 54
54 - 71
71 - 93
93 - 118
118 - 147
147 - 185
185 - 246
246 - 11812
Distrito

Mapa elaborado por Ruta Colectiva para CHS Alternativo.
Fuente: Censos 2017: XII Censo de Población, VII de Vivienda y III de Comunidades Indígenas.



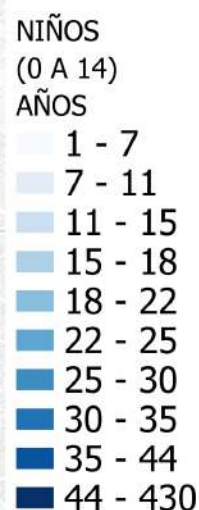
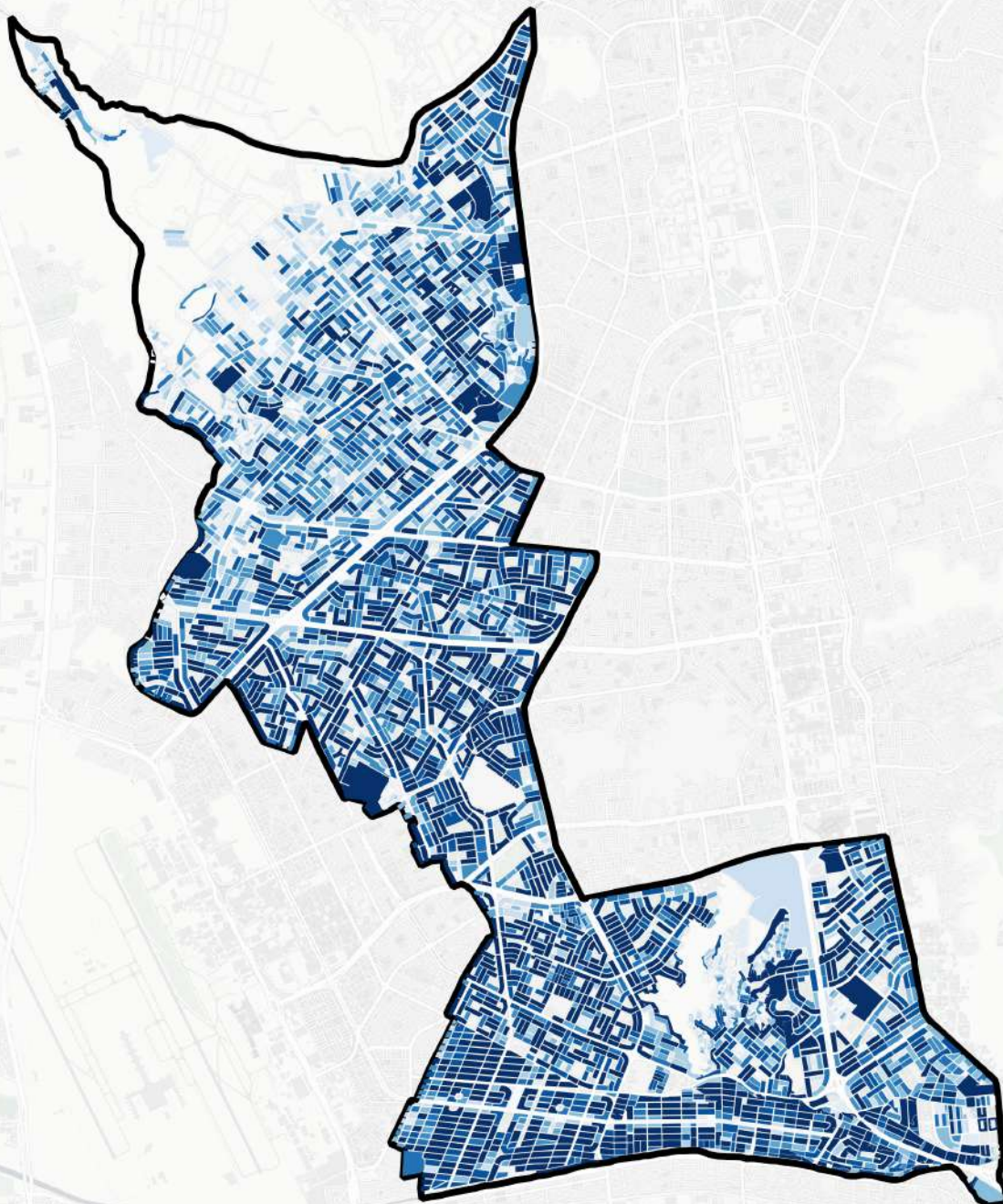
SAN MARTIN DE PORRES



Mapa elaborado por Ruta Colectiva para CHS Alternativo.

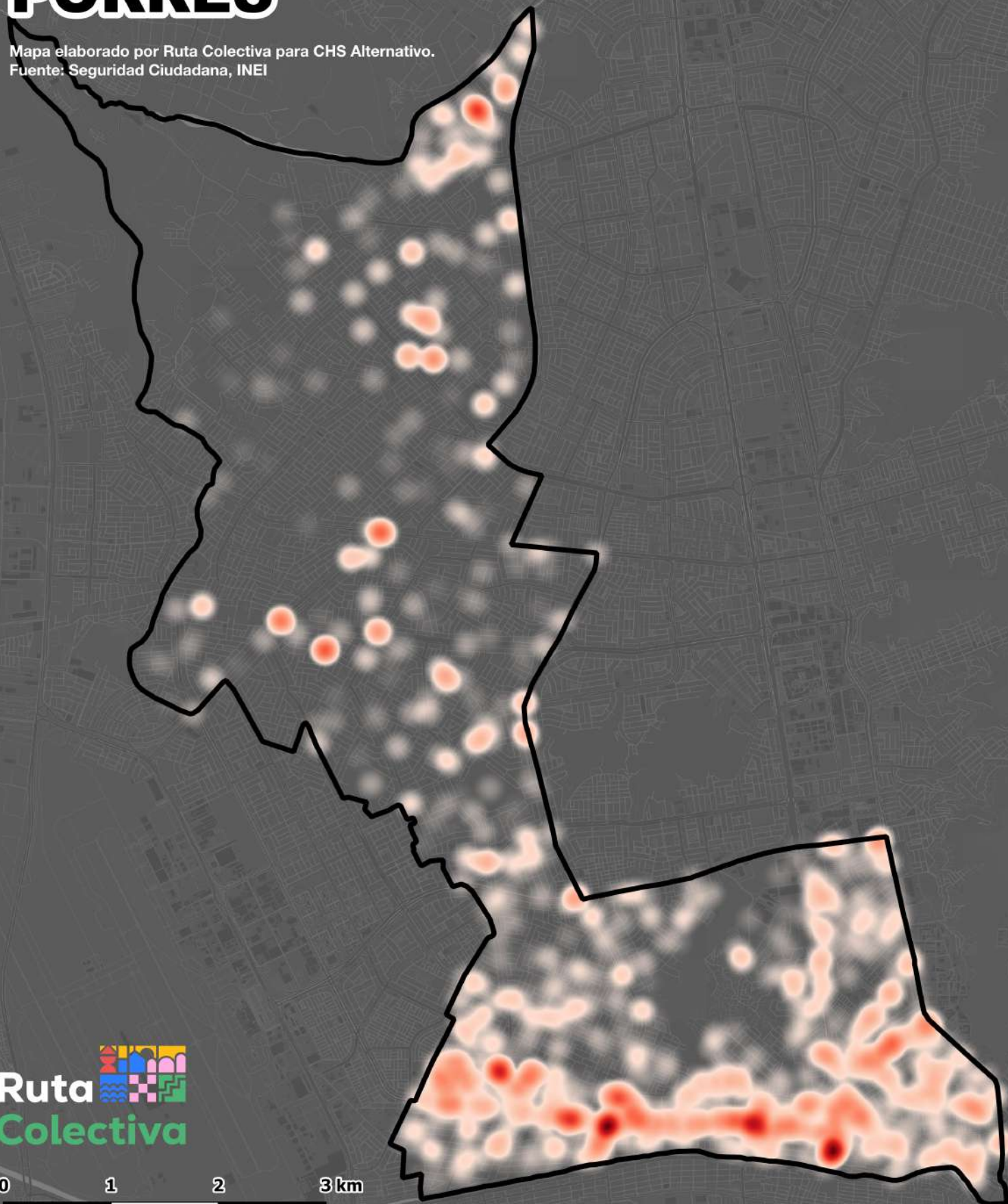
Fuentes:

Censos 2017: XII Censo de Población, VII de Vivienda y III de Comunidades Indígenas.



SAN MARTIN DE PORRES

Mapa elaborado por Ruta Colectiva para CHS Alternativo.
Fuente: Seguridad Ciudadana, INEI

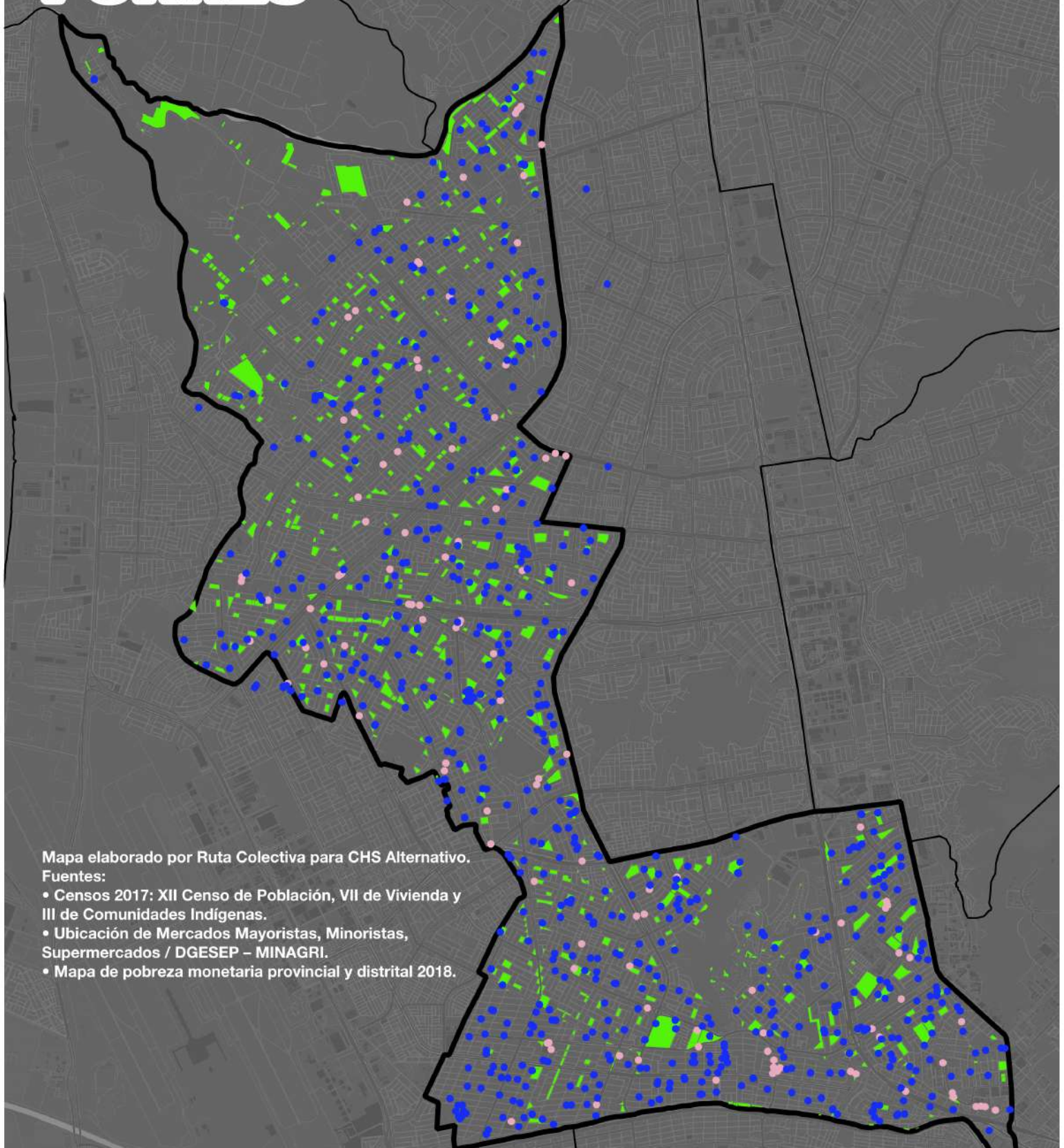


Ruta
Colectiva

0 1 2 3 km

MAPA DE CALOR CRIMINALIDAD 2023

SAN MARTIN DE PORRES



Mapa elaborado por Ruta Colectiva para CHS Alternativo.

Fuentes:

- Censos 2017: XII Censo de Población, VII de Vivienda y III de Comunidades Indígenas.
- Ubicación de Mercados Mayoristas, Minoristas, Supermercados / DGESEP – MINAGRI.
- Mapa de pobreza monetaria provincial y distrital 2018.



- Instituciones Educativas
- Mercados
- Area Verde
- Distrito